



苏州立德麦自动化有限公司

Suzhou LeaderMade Automation Technologies Co.,Ltd



公司概况

Company profile



三大板块

助力中国智能制造发展

苏州立德麦自动化有限公司，是柔性自动化装备与工业机器人系统应用供应商，致力于现代机电智能装备、工业机器人系统集成的研究、开发、制造；产品聚焦于汽车、医疗两个细分领域并逐步扩至电子，半导体等行业。公司专注于工业自动化，数字化等核心技术，深耕细分领域，洞察制造升级需求，持续为客户提供卓越高效的智能制造整体解决方案。

公司地址





关于立德麦

About LDM



我们的价值观

以义制利，坚持对义的付出，把持对利的追求
利他方能利己

我们的使命

助力中国智造的发展，
为中国智能化自动化改造升级的事
业而奋斗

我们的愿景

leadermade
立制造之精业，秉诚德之正道，博麦芒之尖萃





业务板块

Business segment



汽车自动化

专注于配套汽车零部件行业-动力系统、汽车内饰，转向系统、电机电子系统、安全系统等产品提供专业的装配及测试解决方案



医疗自动化

专注于为医疗耗材和医疗器材提供定制化的智能制造解决方案。业务范围涵盖医疗安全输注类、实验室检测类等



智能制造

立足工业机器人系统集成，产线升级改造及柔性自动化装备；专注自动化数字化等核心技术，为客户提供智能数字化产品和智能制造整体式解决方案



专业服务

professional services



立德麦
Leadermade

非标设备和测试设备

专业的设备供应商
先进的理念
提供精准、快速的服务

线体规划设计

产品分析、流程分解
工艺分析、产能分析

工业4.0设计

智能线体设计及改造
智能工厂规划



设计服务

机械设计、电气设计
节拍及OEE优化

自动化改造服务

现有设备生产效率升级
现有设备换型升级
现有设备数据安全升级



发展大事件

Development events



2015

注册成立

2017

第一条千万级全自动柔性装配测试产线;
第一个出口项目到欧洲;

2019

成立第二事业部, 配套医疗耗材提供自动化生产线, 工作站

2021

营业额突破一个亿;
生产基地扩大至六千平;

2016

第一台全自动装配测试工站

2018

第一个整厂自动化项目, 初步实现智造生产;
被评定为高新技术企业;

2020

与苏州大学签订校企合作协议书
构建产学研融合体系
成立流体精密应用团队

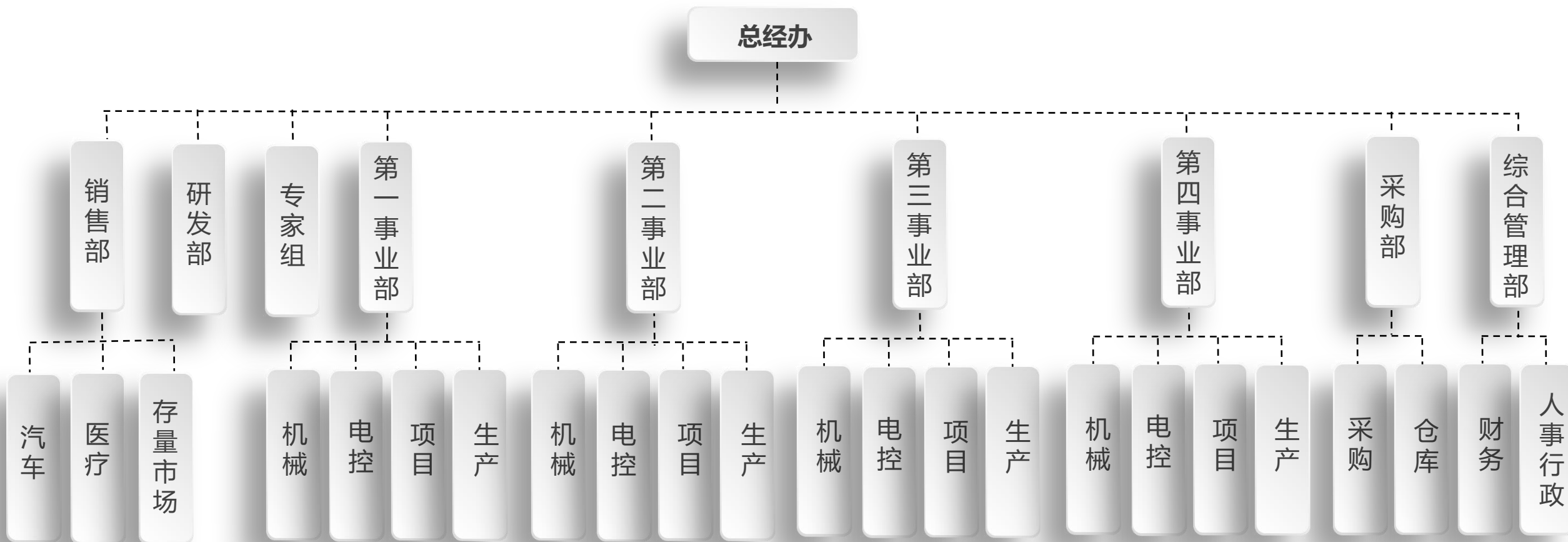
2022

营业额突破1.8个亿;
成立软件算法研发团队
成立事业部四



组织架构

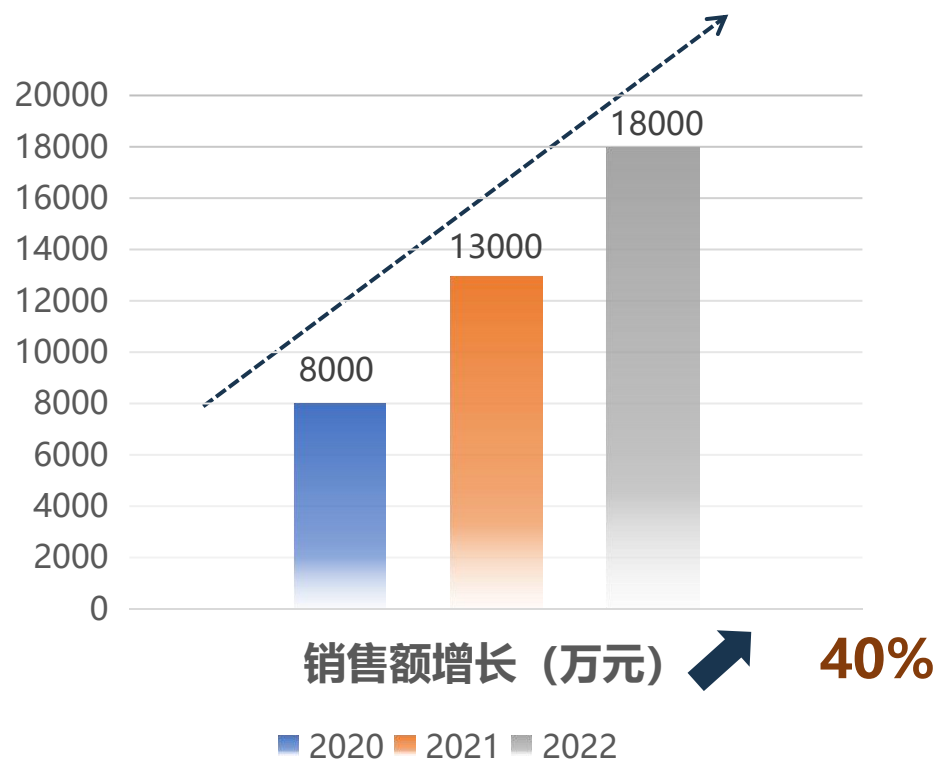
organizational structure





业务发展

Business development



2023-2025

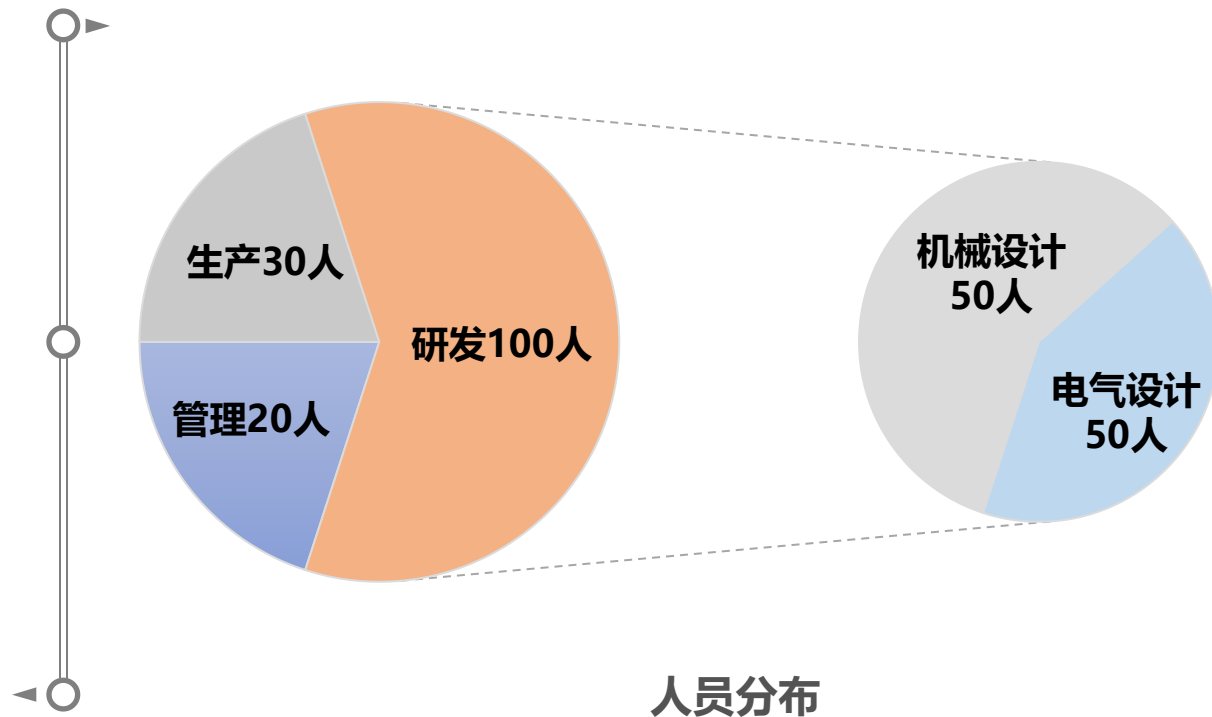
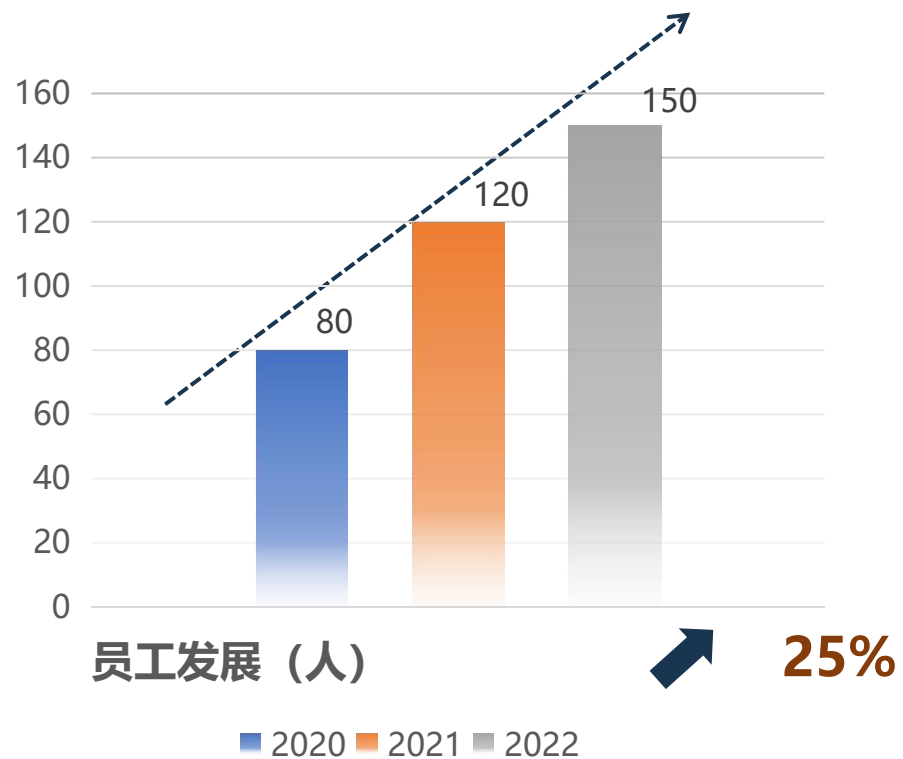
- 立足柔性自动化生产线，工业机器人系统集成，自动化升级改造；
- 专注自动化数字化等核心技术，为客户提供智能数字化产品和智能制造整体解决方案；
- 深耕并聚焦现有两大细分领域，未来实现项目型复制，最终助力中国智能制造的发展，成为其一份子





人力发展

Human development





公司荣誉

Company honor



国家高新技术企业

企业工程技术研究中心

江苏省民营科技企业

瞪羚企业

计算机软件著作权登记

数十项实用新型及发明专利证书





金牌服务

The gold medal services



推动智能制造装备行业发展

赋能智能化自动化改造

用售后服务增强客户黏性

获得海内外优质知名客户认可、反馈及感谢

成为其重要合作伙伴





合作伙伴

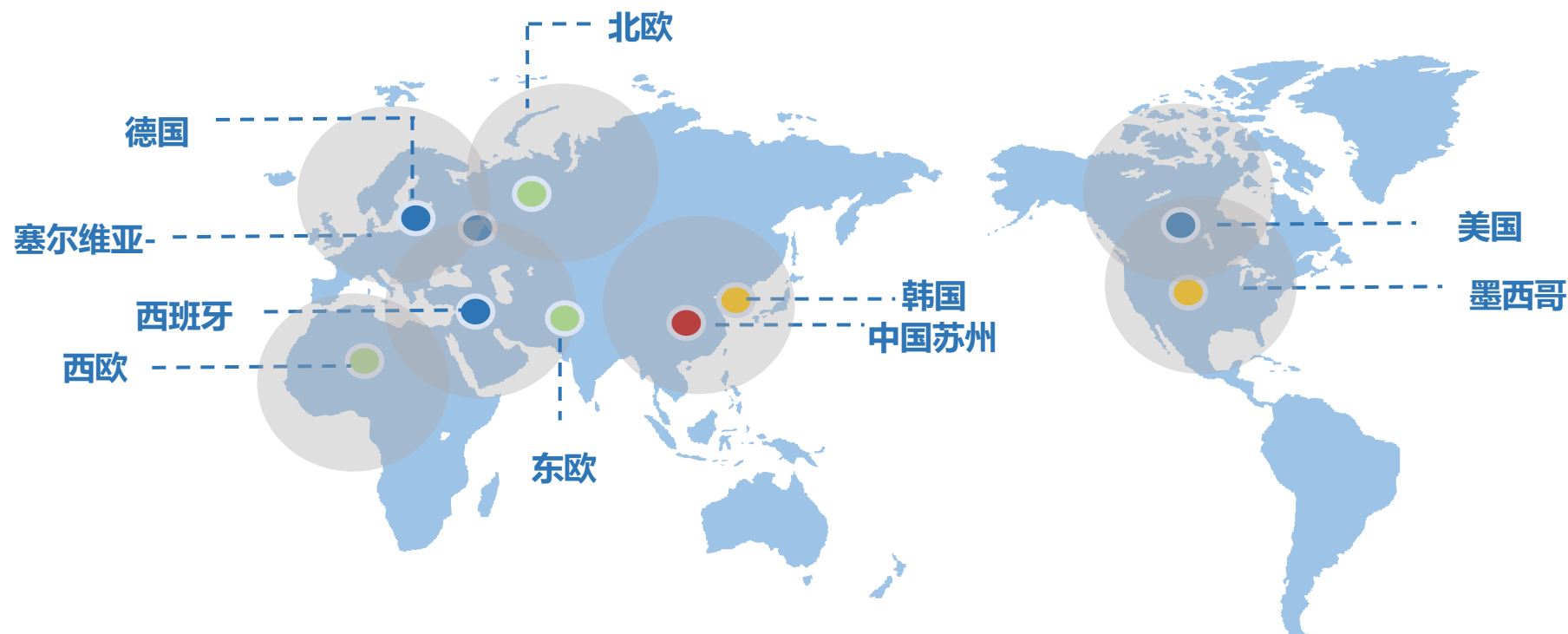
cooperative partner





全球服务能力

Global service capability



● 公司位置：苏州工业园区

● 海外服务点

● 出口项目点

● 海外办事处



品质管理

Quality management



IQC
进料检验



IPQC
制程检验



FQC
成品检验



OQC
出货检验



供应商质量管理及提升



客户满意度调查及提升



人才梯队建设

Talent echelon construction



立德麦
Leadermade

根据人才盘点结果和任职资格评估结果，选拔优秀的骨干人员

人才选拔

人才盘点

- 业务、能力素质评估
- 发展潜力与方向
- 培养与培训措施

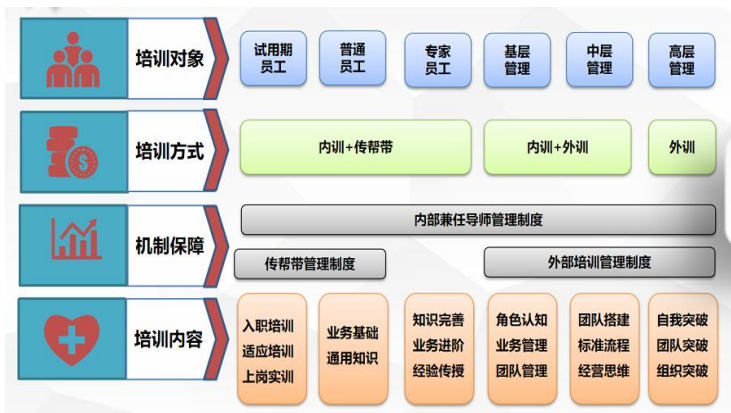
晋升发展

根据岗位匹配状况及员工前期任职经历和工作业绩，提报合适的晋升人员

培养计划

沟通反馈

- 业绩回顾
- 优势、不足
- 培养、培训措施
- 薪酬调整
- 工作目标





未来发展战略

Future development strategy



深耕汽车、医疗等产品的装配、测试及智能制造整体解决方案，并逐步复制到其他行业，努力成为行业领导者；



为提供员工长远的发展机会和空间，为员工制定培训及培养计划。增加自主研发投入，积极开展与高校及专业科研机构的合作；



以国内市场为载体，借助全球平台项目，逐鹿国际市场，进一步开拓欧洲市场，北美市场，开发东南亚市场；实现全球化发展战略。